

ELEZIONI AMMINISTRATIVE

LE PROPOSTE DI CONFARTIGIANATO IMPRESE LECCO



1.) UN TERRITORIO PIÙ A MISURA DI IMPRESA

Il territorio, inteso come insieme di Enti, deve far fronte ad alcune sfide cruciali tra cui:
potenziamento delle infrastrutture viarie e digitali
favorire appalti a km 0
lotta all'abusivismo e lavoro nero

2.) INVESTIRE SULLA SFIDA EDUCATIVA DEI GIOVANI

Con l'avvento del 4.0 in azienda, i fattori che faranno la differenza nel mondo del lavoro saranno un mix tra conoscenza, creatività, passione, digitale e robotica. Urgente il ripensamento dell'alternanza scuola lavoro con meno burocrazia.

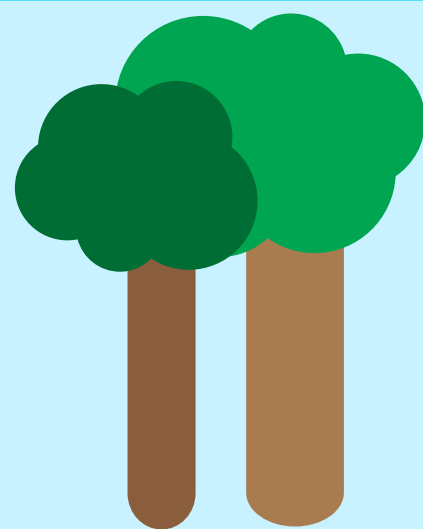


3.) SVILUPPO DI UN NUOVO WELFARE COMUNITARIO

Creare e potenziare a livello locale un nuovo Welfare di Comunità con l'obiettivo di aggregare soggetti in grado di fornire i servizi richiesti dalle famiglie e dai lavoratori. La visione del welfare deve passare da costo a opportunità.

4.) UN MODELLO PIÙ SOSTENIBILE E CIRCOLARE

Condivisione di una strategia pluriennale in grado di sostenere la transizione delle MPMI ai principi dell'economia circolare anche attraverso strumenti concreti (fiscalità premianti); promozione di politiche di rigenerazione delle aree urbane.



5.) COSTRUIRE UN SISTEMA TERRITORIALE FORTE

In una fase di scarse risorse comunali e problemi territoriali sempre più complessi, la sfida è creare reti capaci di ampliare le opportunità attraverso un nuovo patto generativo tra pubblica amministrazione e mondo della rappresentanza imprenditoriale ed economica.



**5 PROPOSTE/
5 ANNI PER AGIRE**